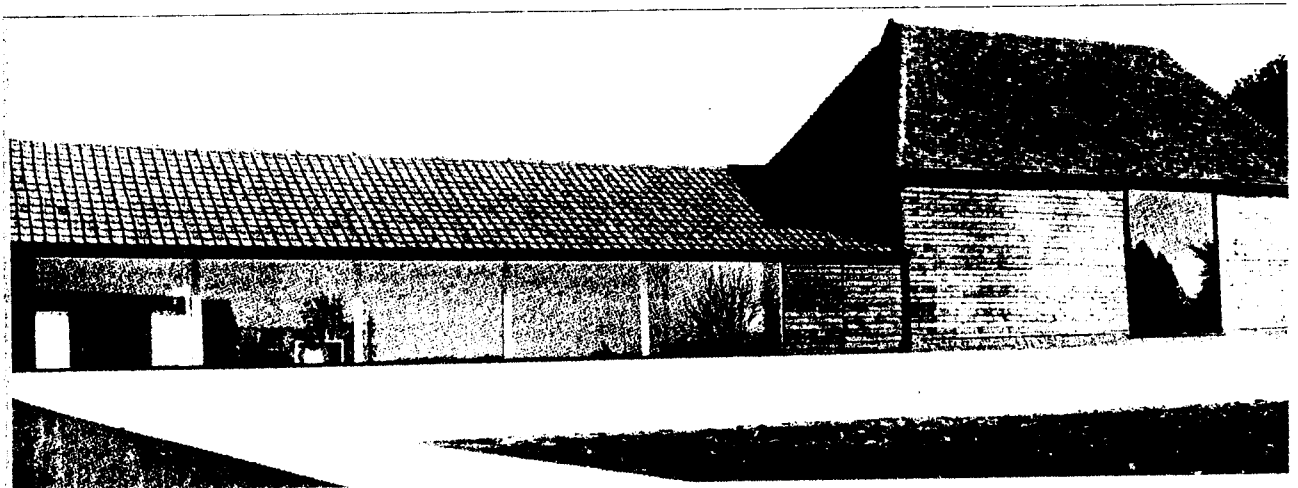


請依說明及要求繪製以下之圖說

題目中的陳述為基本需求,繪製圖中只要包含即可得分,若考生有任何設計發揮,可著量加分,但請依設計觀點考量,不要適得其反  
圖面需有整體的安排放置,並保持乾淨

共4題,每題25分

- 一. 請將下列影像照片以鉛筆速寫繪製。意即將影像轉寫成鉛筆線條，轉寫的方式可自行發揮。例如皆以水平線條或垂直線條組構，但請注意照片中的明暗以及陰影，以及線條的美感（速寫的圖面大小必須比照片大）



- 二. 請繪製一樓梯，樓梯構造及形式自行決定。

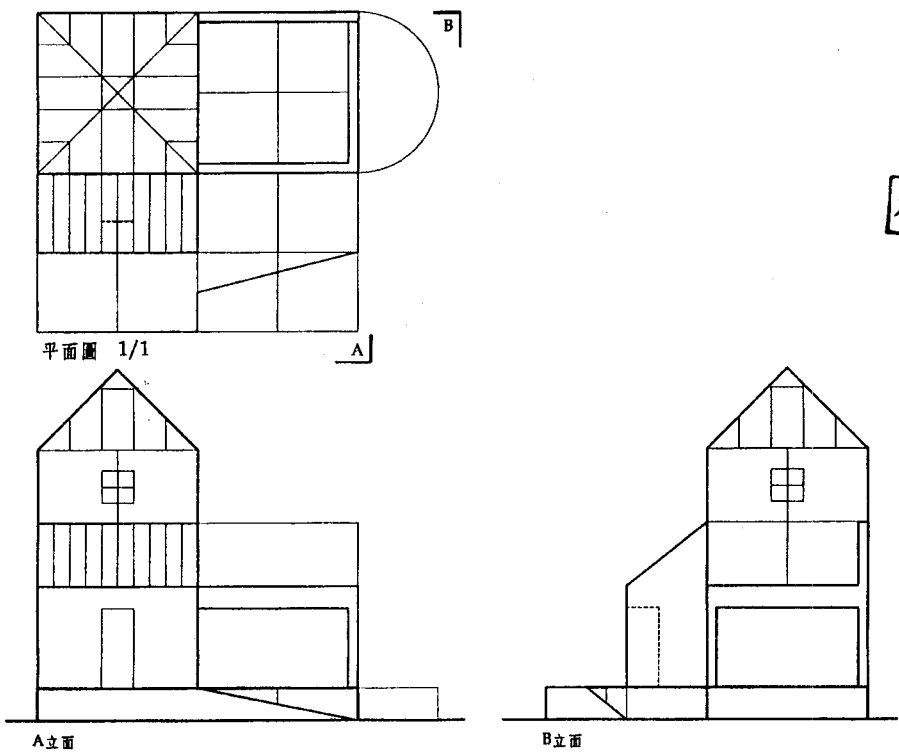
但必須至少符合以下條件：1. 此樓梯要銜接至少三層樓板 2. 繪製比例1:30

3. 此樓梯要連接6公尺的高度 4. 樓梯寬度、深度、高度自訂，但需以人的尺度考量

5. 請繪製一平面圖及一剖面圖，圖上需標示樓梯級寬、級深、級高尺寸

建築圖學 試題 (限用答案本作答)

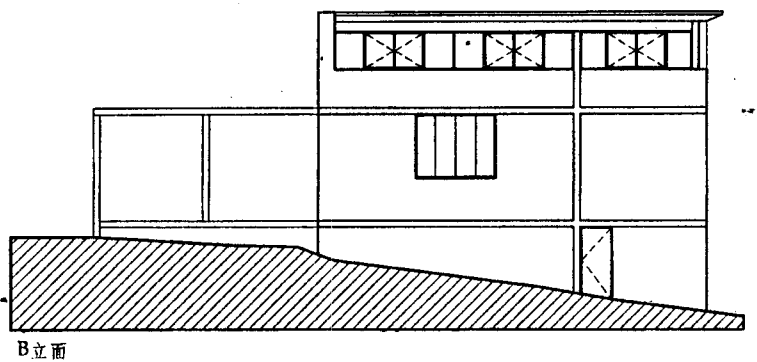
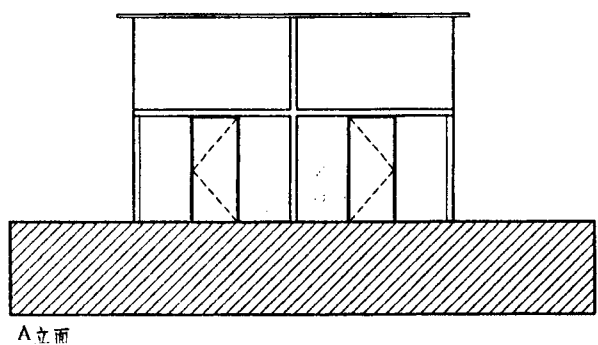
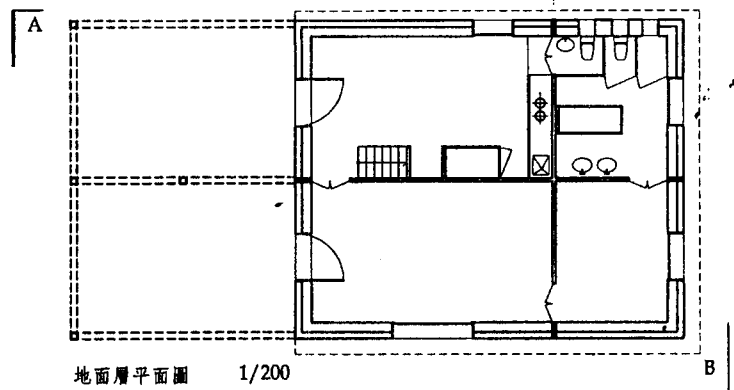
三. 請根據下列平、立面圖繪製出此建築物之等角透視圖(isometric drawing)  
 (意即顯示其立體3度的量體關係，請以硬線繪製，並且須正確及完整地表達  
 平立面上所呈現的資料。)



本試題兩面印刷

四. 請依照下列平、立面，將其繪製成一幅約20cmx15cm  
 的透視圖畫。圖片構成以建築物為主體，周邊的環境景觀或者人物皆自行發揮。  
 此圖必須具消點之透視圖，但不限幾個消點。

Stone House  
 Tavole, Italy 1982-1988  
 建築師: Herzog & de Meuron



試題完