

建築基本設計 試題 (限用答案本作答)

(1) 吃飯是人類生活行為中最重要的一環，本題目其實便是要你設計一個吃飯飲食的空間，但這可不是一個普通的飲食空間，它是充滿想像、奇異及極端享樂經驗的空間；它是可以是混合著室內與室外、人造與自然的各種混合體；你需要畫一張可以表達你設計的素描式透視圖，同時畫下它的平面圖關係並解釋之。

(100%)

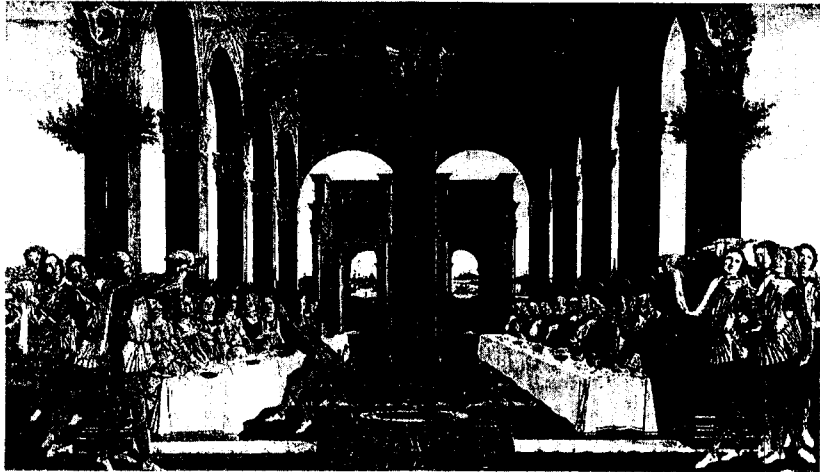
請參照以下圖片及文字做出你的設計，同時你需要以文字解釋這個特殊飲食空間的特性及經驗。我們姑且就稱這個設計為「盛宴」吧。

檔案一：糖廳

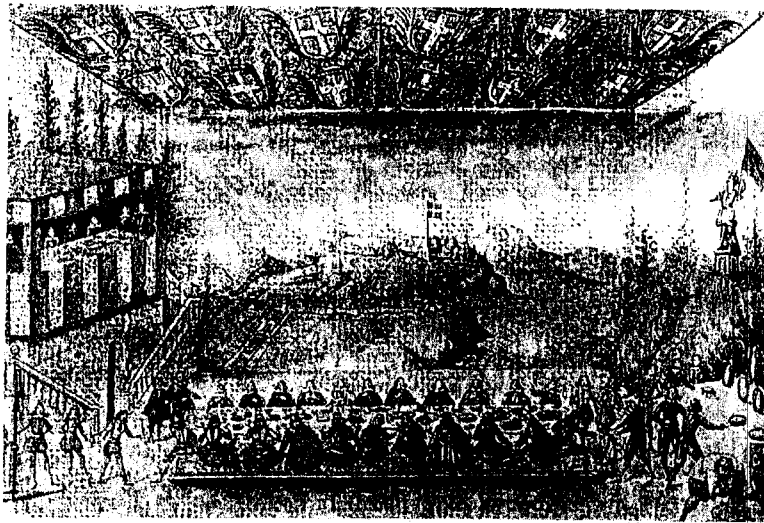
漸漸地，糖類點心本身脫離筵席而成為獨立的活動，主人會另外安排一間廳房，把糖偶置於舞台上，等到宴會與舞會結束後，再請各位來賓前往欣賞。西元 1549 年，荷蘭攝政王匈牙利之瑪莉 (Mary of Hungary) 在班西 (Binche) 舉行一系列慶典，其中便有關於糖偶的精彩展覽^[2]。這些慶祝活動是為了歡迎查理五世的子嗣，即未來的菲利普二世光臨荷蘭，在場的除了法國皇后外，查理五世也同時出席。午夜時，宮廷舞會結束，攝政王在所謂的「喜悅廳」(salle enchantée) 裡舉行宴會，喜悅廳的天花板是人工製作的天幕，雲朵在天空中飄浮，星星閃現，原來星星就是燃燒香油的油燈。宴會廳一側有塊岩石，汨汨湧出各種不同的美釀，中央則矗立四根巨大的墨綠圓柱。從當時存留至今的一幅畫中，我們看到三道甜食同時自圓柱間降下。實際情景是每次降一層，每層都是一道菜餚，降下的同時會伴隨雷聲、閃電與冰雹，還有芬芳的雨水。天上降下的冰雹是一塊塊的糖果。第一層降下的餐桌是陶瓷桌，上面擺滿各色蜜餞，各種想像得到的水果全都包括在內。先讓皇室成員選自己愛吃的，剩下吃不完的點心則由觀眾搶食。第二層降下的餐桌是水晶玻璃桌，包括不同色彩的甜食，還有百種蜜餞，全都做成雪白顏色。最後一層降下的餐桌上擺的全都是糖偶：有鹿、野豬、鳥禽和魚，在餐桌中央有塊紅糖做成的大石塊，上面有五顆長滿金銀樹葉的月桂樹，糖水果結實纍纍。而且全都用繼承自舊勃艮地王國領土內各省的紋徽圖案加以裝飾，還在樹上用銀鏈子綁著一隻松鼠。

本試題兩面印刷

檔案二：一個婚禮的空間場所



檔案三：義大利插畫中的包廂宴會



宛如劇場般的宴會大廳。薩佛伊公爵夫人和家屬坐在包廂裡觀賞萬眾宴會的進行，西元 1645 年。義大利插圖，17 世紀。