

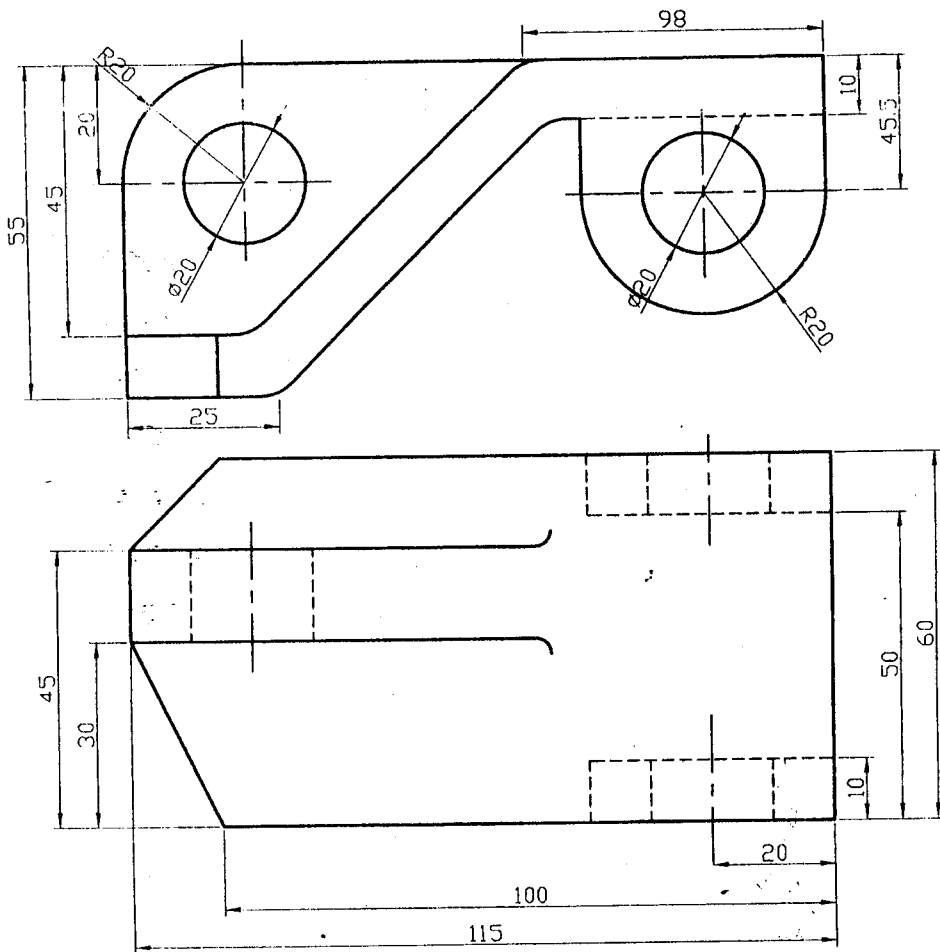
立體設計 試題

(限用答案本作答)

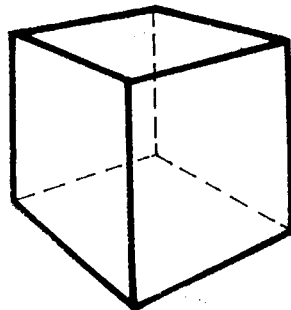
一、在造型構成上，美學的概念可以是主導造型發展的一種依據，它必須視整體構成形式條件再按創作者之創意概念加以發揮。試分別以文字(16%)及圖形(16%)解釋下列之形式原理：

- | | |
|--------------------|--------------------|
| 1. 秩序 (Order) | 2. 反覆 (Repetition) |
| 3. 平衡 (Balance) | 4. 和諧 (Harmony) |
| 5. 比例 (Proportion) | 6. 韻律 (Rhythm) |
| 7. 強調 (Emphasis) | 8. 對比 (Contrast) |

二、請用尺規將下列視圖依照第三角法(8%)之相對位置繪製於答案本中，並畫出其等角立體圖(20%)。
(本試題圖面為 1:1 繪製，為避免時間不足第三角法之相對位置圖可直接描繪於答案本中)



三、請將下圖之立方體描繪於答案本上，並分別以平行光源(5%)及點光源(5%)繪製出其陰影，圖面務必保留所有繪圖及打稿之線條，且將主體及陰影部位線條加粗。



四、請以三基本型體(方體、圓柱體、球體、圓錐體、角錐體等任擇三，不得重複)設計一構成，該基本型體之比例大小等不限，唯請以兩點透視方式繪製並以文字說明構成之形式原理(20%)；考慮操作及功能試將此構成轉變成產品(10%)。

試題完