

請任選兩題作答即可

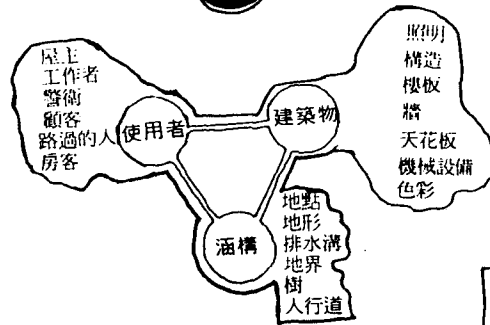
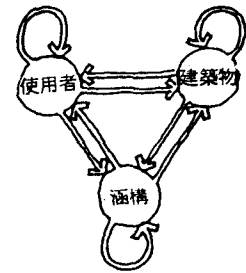
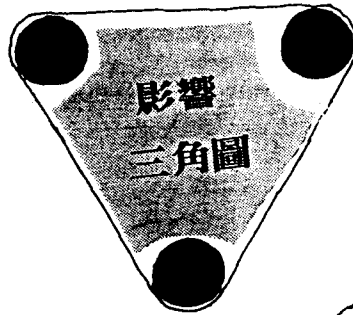
★ 每題總分50分，本卷滿分100分。

1.請利用“影響三角圖”分析您所居住的都市。

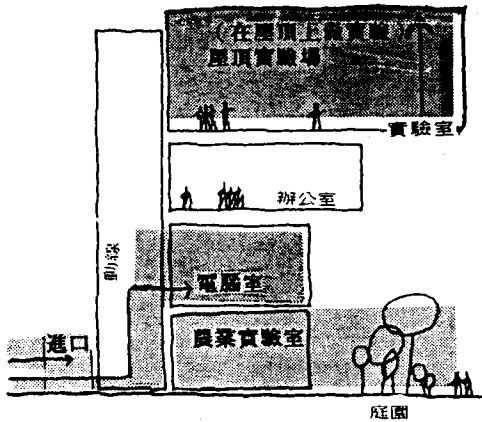
說明：(1).要瞭解一個基地複雜的因果，以及它們是如何相互影響的原因，影響三角圖是很重要的分析工具。

(2).如右圖，有三個角色（建築物、涵構(context)、使用者）彼此相互關連。

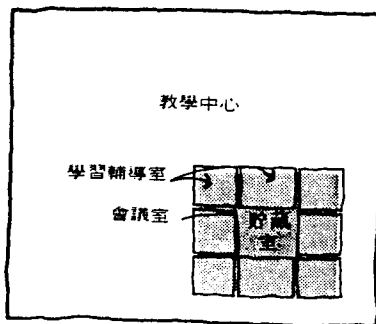
(3).以下的參考圖，供您利用之；**答題重點**在於，您是否有能力精準的勾勒出您的“影響三角圖”。



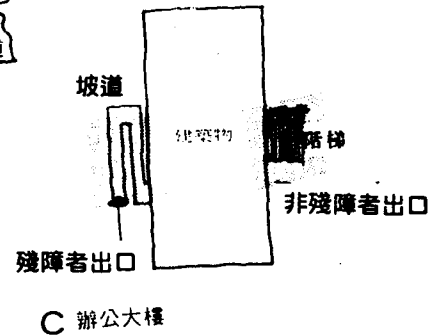
本圖係用兩色印刷



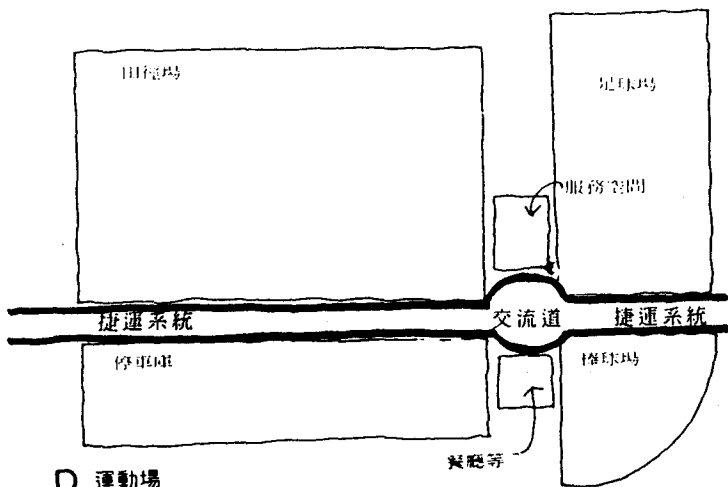
A 需利用地面或屋頂的空間



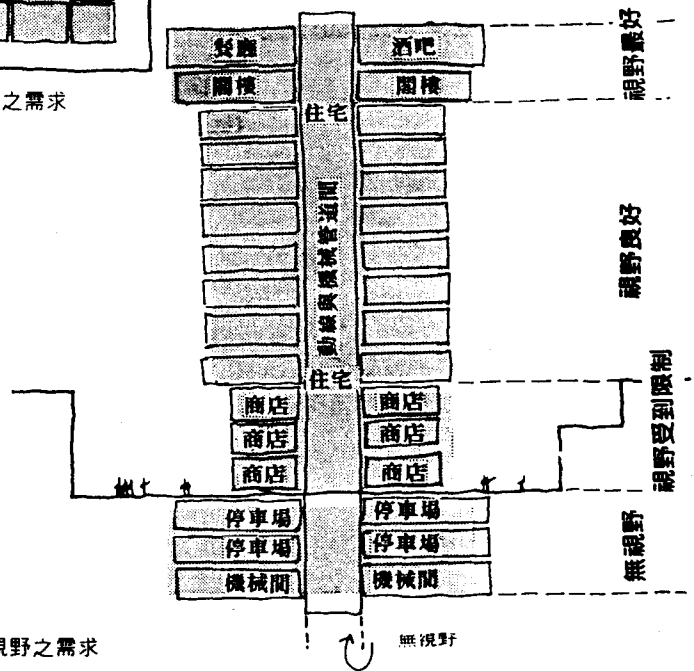
B 視覺及聲音上私密性之需求



C 辦公大樓



D 運動場

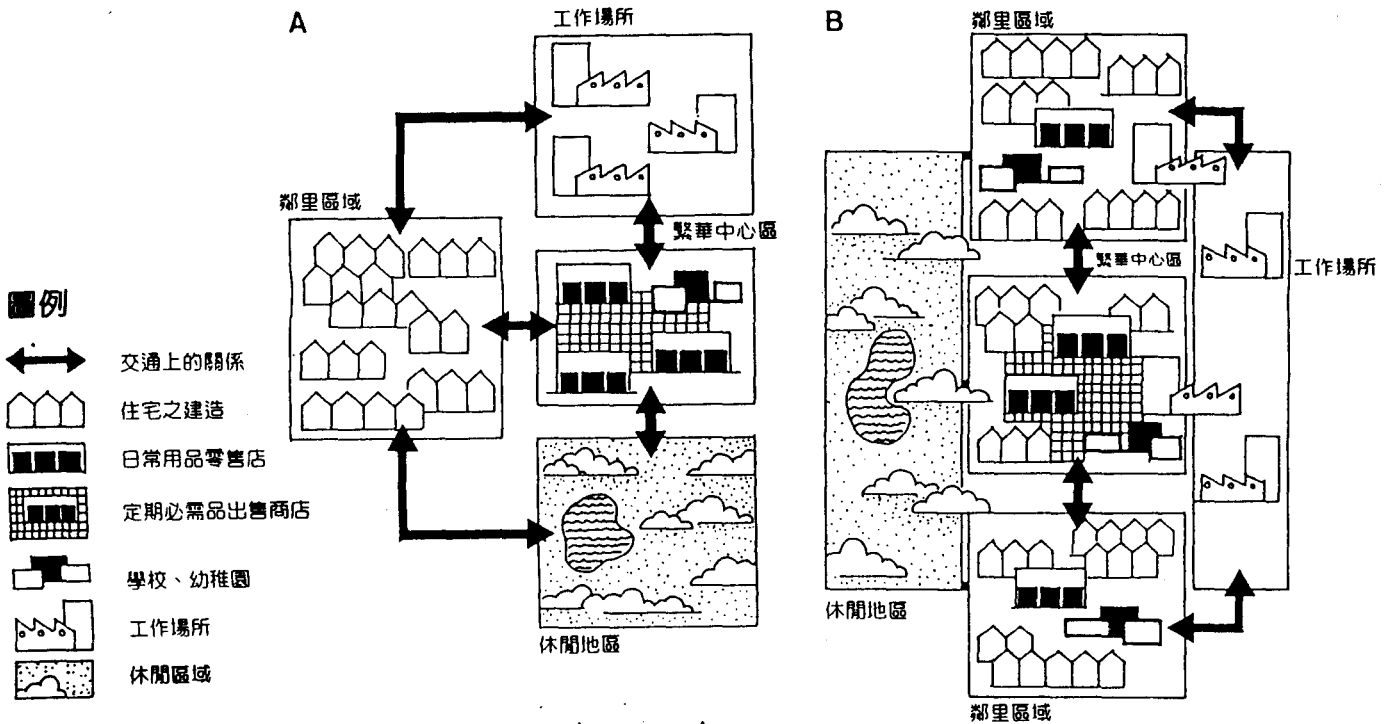


E 視野之需求

規劃與設計 試題

(限用答案本作答)

2.以下之“交通與使用分區示意圖”A、B兩圖，您認為何者規劃設計較為適當？也請說出理由。



3.據報導台中的水湳機場即將被清泉崗國際機場取代。請教您，日後“水湳機場”可以規劃為何種用途使用？

本試題係兩面印刷

4.請畫一張“環境自傳”圖。

說明：(1).知道自己重視什麼社區環境與都市生活品質，對專業者而言是相當重要的；這樣的認知，包括您對自己重視的空間類型，以及對個人空間愛好的瞭解；通常這樣的好惡選擇會影響您的規劃設計作品。

(2).本題此處的環境，可為您居住的房間或校園或社區或城鎮...；主要目的並非要求圖的美觀，而是期待您表現：您對您所熟悉的空間價值觀和設計構想，以及您如何描述“環境”。

5.南投縣政府擬請您代為規劃「地震社區重建計畫」。請教您，您要如何幫忙南投縣作產業與空間的規劃設計？(提出計畫的要項與概念即可)